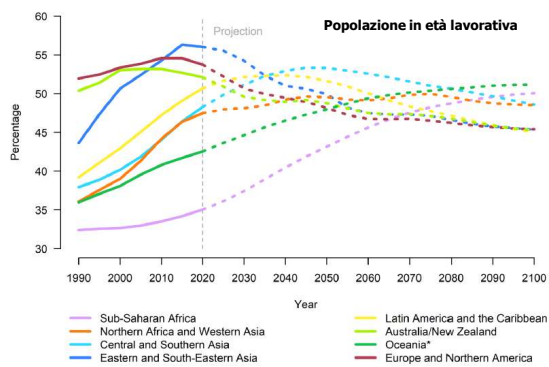
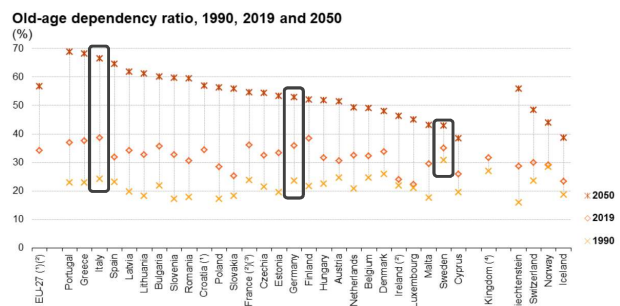


Demografia e occupazione femminile

Alessandro ROSINA
 Ordinario demografia, direttore LSA
 Università Cattolica di Milano

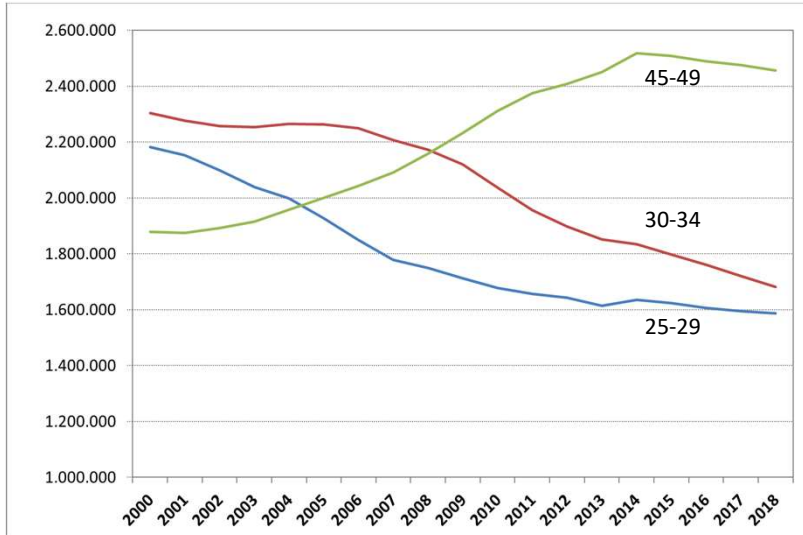


Fonte: WPP, UN

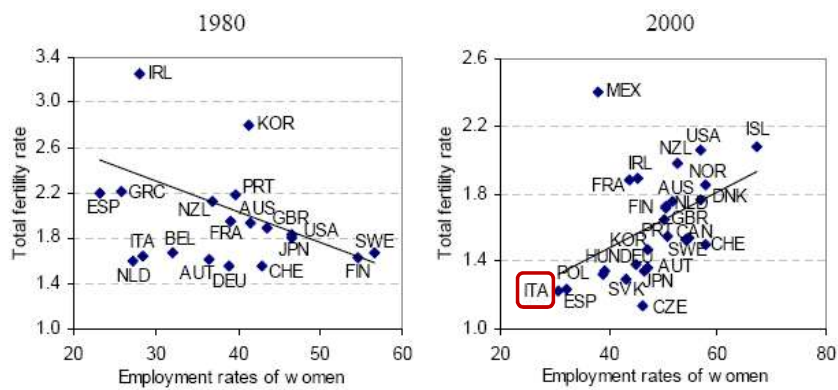


Note: the old-age dependency ratio is calculated as the number of people aged ≥65 years divided by the number of people aged 20-64 years, expressed as a percentage. 2050: population according to the 2019 projections, baseline variant (EUROPOP2019).

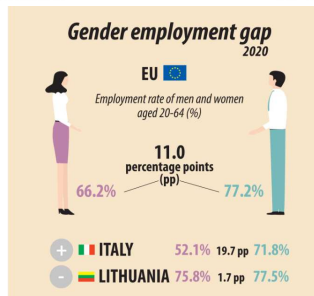
Caduta delle «potenziali madri»



Fonte: Elaborazione su dati Istat



Gender employment gap



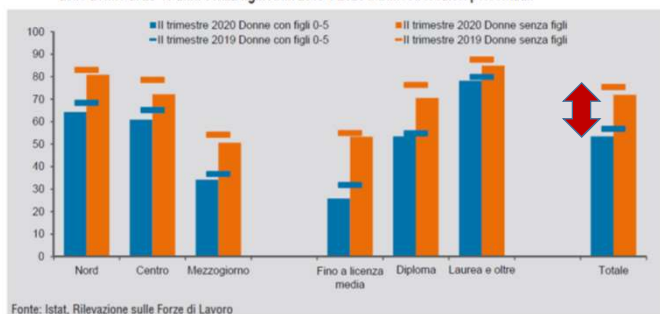
**Essere
donne**

Tasso di occupazione della popolazione di 20-64 anni in Italia e nei paesi Ue27 per genere. Anni 2019-2020
Il trimestre. Valori percentuali

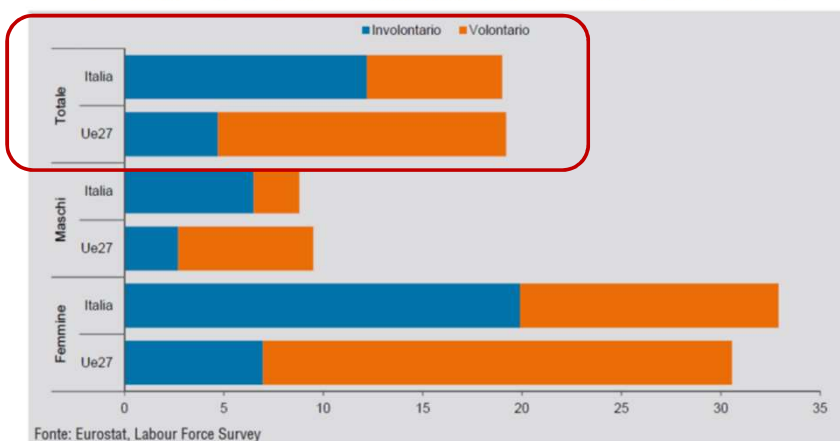


**Avere
figli**

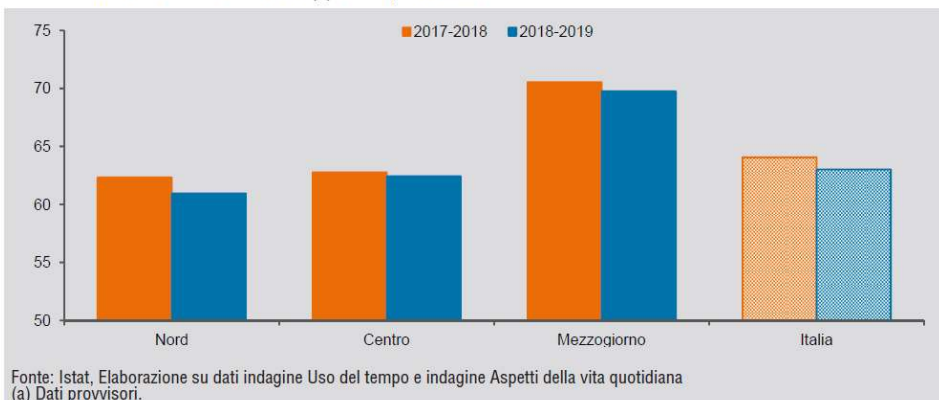
Tasso di occupazione delle donne di 25-49 anni con almeno un figlio in età 0-5 anni e tasso di occupazione delle donne di 25-49 anni senza figli. Anni 2019 e 2020 Il trimestre. Valori percentuali



Occupati in part time involontario e volontario in Italia e nei paesi Ue27. Anno 2019. Valori percentuali

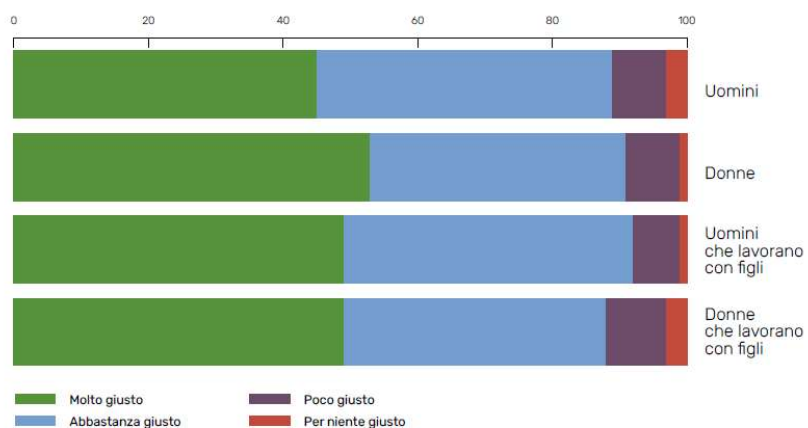


Indice di asimmetria nel lavoro familiare nelle coppie con donna di 25-44 anni per ripartizione geografica. Anni 2017-2018 e 2018-2019 (a). Valori percentuali



Su coppie di entrambi occupati (età 25-44 anni):
il 63% di carico di lavoro familiare è svolto dalle donne.

Come considera l'ampiamiento del congedo di paternità obbligatorio?



Fonte: Laboratorio Futuro, Ist. Toniolo